



Заяви та документи
приймаються
з 1 липня 2013 року

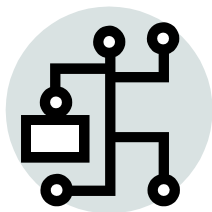
Мінімальний бал сертифікатів для участі в конкурсі:

- 150** — з української мови та літератури (профільний предмет);
- 140** — з іноземної мови (профільний предмет);
- 124** — з історії України або світової літератури.

Докладна інформація — на сайтах

Університету — <http://univ.kiev.ua>

Інституту філології — <http://philology.kiev.ua>



*Ми чекаємо на зустріч з тобою
у новому навчальному році,
адже прикладна лінгвістика —
це не тільки твій вибір,
це — фаховий вибір
сучасного
інформаційного
суспільства.*

Лабораторія комп'ютерної лінгвістики

АДРЕСА : бульвар Тараса Шевченка, 14
(Інститут філології), аудиторія 130 (третій поверх).

ТЕЛЕФОН : (044) 239-33-54

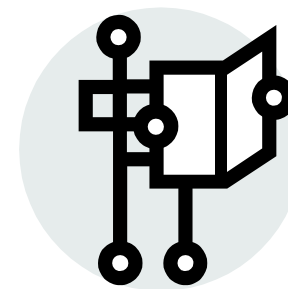
САЙТ : <http://linguist.univ.kiev.ua>

ЕЛЕКТРОННА ПОШТА : labacompli@gmail.com

Київський національний університет
імені Тараса Шевченка
Інститут філології

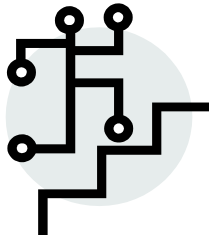


Прикладна лінгвістика — мій фаховий вибір



Київ — 2013

Нова спеціальність для філологів



У 2013 році Інститут філології Київського національного університету імені Тараса Шевченка проводить набір на спеціальність "прикладна лінгвістика та англійська мова". За чотири роки навчання на цій спеціальності ти здобудеш кваліфікацію бакалавра філології, фахівця з прикладної лінгвістики та англійської мови.

Ти станеш студентом спеціальності "прикладна лінгвістика та англійська мова", якщо цікавишся українською та іноземними мовами, математикою, комп'ютерними технологіями і пройдеш конкурсний відбір з таких предметів: українська мова та література, іноземна мова, історія України або світова література. З правилами прийому ти можеш ознайомитися на сайтах університету та Інституту філології.

Який напрямок прикладної лінгвістики ти обереш своїм фахом? Прикладна лінгвістика – багатоаспектна галузь мовознавства. Спеціальність "прикладна лінгвістика та англійська мова", що запроваджується у Київському національному університеті імені Тараса Шевченка, базується на векторі комп'ютерної лінгвістики. Вибір саме цього напрямку прикладної лінгвістики зумовлений глобальною комп'ютеризацією інформаційної сфери суспільства, що потребує відповідних фахівців – спеціалістів із прикладної лінгвістики – для створення та експлуатації автоматизованих інтелектуальних систем на базі природних мов.

Що вивчає студент спеціальності "прикладна лінгвістика та англійська мова"?

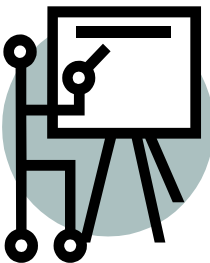
Зважаючи на міждисциплінарний характер комп'ютерної лінгвістики, викладання навчальних дисциплін зі спеціальності забезпечується викладачами лінгвістичних кафедр Інституту філології та кафедр факультету кібернетики. За чотири роки навчання ти вивчатимеш:

☑ **теоретичну лінгвістику:** вступ до структурної лінгвістики; вступ до мовознавства; мовна типологія; антропофонетика і психофонетика; сучасна українська мова (фонетика, морфемологія, словотвір, парадигмологія, семантика і лексикологія, синтаксис, діалектологія); історична граматики української мови; старослов'янська мова;

☑ **математику та інформаційні технології:** основи вищої математики; основи програмування; дискретна математика; математична логіка і теорія алгоритмів; теорія ймовірностей та математична статистика; теорія формальних граматики; бази даних і бази знань;

☑ **прикладну лінгвістику:** комп'ютерне моделювання усного мовлення; комп'ютерна транскрипція та транслітерація; морфемно-словотвірний аналіз у комп'ютерних системах; морфологічний аналіз у комп'ютерних системах; семантичний аналіз у комп'ютерних системах; синтаксичний аналіз у комп'ютерних системах; квантитативна лінгвістика; основи автоматичного перекладу; традиційна та комп'ютерна лексикографія; навчальні комп'ютерні системи; термін в лінгвістичній інформатиці; атрибуція текстів методами прикладної лінгвістики; комп'ютерна діалектологія; комп'ютерна графіка в лінгвістиці; семантичний аналіз; основи корпусної лінгвістики; фонетична експертиза усного мовлення;

☑ **іноземні мови:** теоретично-практичний курс англійської мови (інтенсив, щоденні заняття, починаючи з першого року навчання); друга іноземна мова (романська або слов'янська, вивчається з третього року навчання).



З ким ти будеш співпрацювати впродовж чотирьох років навчання?

Нова спеціальність відкривається при кафедрі сучасної української мови, де працюють викладачі, що мають 20-річний науковий та навчально-методичний досвід підготовки фахівців з комп'ютерної лінгвістики в рамках спеціальності "українська мова і література та іноземні мови" на базі лабораторії комп'ютерної лінгвістики. Багаторічний досвід викладачів та співпраця зі студентами спеціалізації "комп'ютерна лінгвістика" реалізуються в наукових проектах, що здобули визнання вітчизняної та міжнародної наукової спільноти. З цими проектами ти можеш ознайомитися на сайті www.mova.info. Проекти лабораторії комп'ютерної лінгвістики – це полігон твого навчання, виробничих практик, власних наукових досліджень.

У яких сферах ти – прикладний лінгвіст – зможеш працювати?

Здобувши кваліфікацію "фахівець з прикладної лінгвістики та англійської мови", ти зможеш:

- брати участь у наукових дослідженнях у різних галузях лінгвістики;
- створювати електронні мовні ресурси (корпуси текстів, словники, автоматичні системи перекладу, онтологічні та лінгвістичні бази даних);
- брати участь у розробленні комп'ютерних інформаційних та інтелектуальних систем з автоматичного опрацювання усного мовлення і письмових текстів;
- проектувати системи автоматизації наукових досліджень у сфері лінгвістики;
- здійснювати письмовий та усний переклад двома іноземними мовами;
- проводити лінгвістичну експертизу письмових текстів та усного мовлення;
- брати участь в оптимізації текстів реклами та засобів масової інформації;
- створювати автоматизовані системи документообігу та звітності.